

CAJA ESTANCA DAHUA PLASTIC13.16X13.16X5.2CM IMPERMEABLE



\$2.800 \$3.332 con IVA

- Código: **10240**
- Marca: **DAHUA**
- Modelo- P/N: **PFA12C**

TIENDAS

- Huechuraba : **En stock disponibilidad inmediata**
- Sucursal Exequiel: **En stock disponibilidad inmediata**



**Recíbelo el siguiente día hábil en Santiago Metropolitano / 2-3 días hábiles
mediante FEDEX en regiones.**

? Descripción general

La caja de empalme estanca Dahua PFA12C es un componente esencial para sistemas de videovigilancia profesional. Fabricada en policarbonato de alto rendimiento con certificación UL 94 (retardante a llama) y UL 746C (resistencia a la intemperie), proporciona protección confiable para conexiones de cableado en entornos exteriores e interiores. Su estructura impermeable garantiza la durabilidad del cableado y los conectores frente a humedad, precipitación y cambios climáticos extremos.

Diseñada para montaje directo en cámaras de seguridad, esta caja ofrece una solución compacta y eficiente que aloja de forma segura las conexiones eléctricas, reduciendo riesgos de cortocircuitos e infiltración de agua. Su construcción robusta y material de alta intensidad la hacen confiable en condiciones adversas prolongadas.

? Características principales

- **Material:** Policarbonato (PC) certificado UL 94 retardante a llama y UL 746C resistente a la intemperie, garantizando seguridad y durabilidad en exterior
- **Estructura impermeable:** Diseño de estanqueidad confiable que protege las conexiones de cable contra infiltración de agua y humedad
- **Salidas múltiples:** Cuenta con entradas/salidas en la parte inferior y lateral, permitiendo flexibilidad en el enrutamiento del cableado
- **Alojamiento de conexiones:** Espacio interior optimizado para alojar de manera segura conectores y empalmes de cable
- **Rango de temperatura operativa:** Funciona en temperaturas extremas desde -40°C hasta +60°C, adaptándose a climas tropicales, cálidos y templados
- **Color:** Blanco, que reduce la absorción de calor solar y se integra discretamente en instalaciones de videovigilancia
- **Peso ligero:** Solo 0.2 kg, facilita la instalación sin afectar la estabilidad del montaje en cámara
- **Instalación sencilla:** Diseño intuitivo que permite montaje rápido sin herramientas especializadas

? Especificaciones técnicas

Parámetro	Valor
Modelo	DH-PFA12C / PFA12C
Material	Policarbonato (PC) UL 94 (retardante a llama) y UL 746C (resistencia a intemperie)
Dimensiones (L W H)	131.6 mm 131.6 mm 52 mm (5.18" 5.18" 2.05")
Peso	0.2 kg (0.44 lb)
Temperatura operativa	?40C a +60C (?40F a +140F)
Humedad relativa operativa	< 90% RH
Color	Blanco
Tipo de montaje	Montaje directo en cámara (Camera Mount Series)
Configuración de salidas	Entradas/salidas inferiores y laterales

? Glosario técnico

Término	Definición
Retardante a llama (UL 94)	Certificación que indica que el material resiste la propagación de fuego y cumple estándares de seguridad en caso de incendio
Resistencia a intemperie (UL 746C)	Propiedad del material que lo capacita para soportar exposición prolongada a rayos UV, lluvia, temperaturas extremas y cambios climáticos sin degradación
Caja de empalme estanca	Componente de protección que aloja conexiones eléctricas o de comunicación, sellado contra infiltración de agua y humedad
Policarbonato (PC)	Plástico de ingeniería transparente o translúcido con alta resistencia al impacto, flexibilidad y durabilidad térmica
Humedad relativa (RH)	Porcentaje de vapor de agua presente en el aire respecto a la cantidad máxima que podrá contener a esa temperatura
Entradas/salidas laterales e inferiores	Puertos de paso de cable ubicados en los costados y parte inferior de la caja, permitiendo enrutamiento flexible del cableado

Producto distribuido por Artilec Ltda ? www.artilec.com ? comercial@artilec.com ? +56 2 2240 7500. Especificaciones sujetas a cambios sin previo aviso por parte del fabricante.

Productos Relacionados



**CAJA SOPORTE
CONEXION DAHUA
REDONDA 12.4X4.1CM
IP66**

Codigo: **10241**
Marca: **DAHUA**
PFA130-E
\$11.690 +iva



**SOPORTE DAHUA
MONTAJE POSTE
13X17X4.5CM φ8-
15CM**

Codigo: **10244**
Marca: **DAHUA**
PFA150-V2
\$20.340 +iva



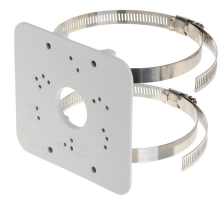
**CAJA SOPORTE
CONEXION DAHUA
BALA EXT
13.4X13.4X5CM**

Codigo: **10237**
Marca: **DAHUA**
PFA121-V2
\$14.790 +iva



**SOPORTE PTZ DAHUA
CON BRAZO
EXTENDIDO
87X83X18CM**

Codigo: **10430**
Marca: **DAHUA**
PFB303S
\$93.600 +iva



**SOPORTE DAHUA
MONTAJE POSTE
11.8X8.7X2.1CM φ8-
13CM**

Codigo: **10246**
Marca: **DAHUA**
PFA152-E
\$10.430 +iva