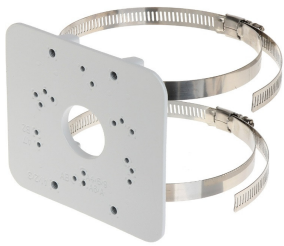


SOPORTE DAHUA MONTAJE POSTE 11,8X8,7X2,1CM ϕ 8~13CM



\$9.630 \$11.460 con IVA

- Código: **10246**
- Marca: **DAHUA**
- Modelo- P/N: **PFA152-E**

TIENDAS

- Huechuraba : **En stock disponibilidad inmediata**
- Sucursal Exequiel: **Ultimas Unidades**



Recíbelo el siguiente día hábil en Santiago Metropolitano / 2-3 días hábiles mediante FEDEX en regiones.

? Descripción general

El soporte de montaje en poste Dahua DH-PFA152-E es un accesorio de fijación profesional diseñado para instalaciones de cámaras de vigilancia en estructuras cilíndricas. Fabricado con materiales de alta durabilidad (aluminio y acero inoxidable SUS304), este bracket proporciona una solución confiable y de larga vida útil para entornos exteriores e interiores con condiciones climáticas adversas.

El diseño compacto y estético del soporte minimiza el impacto visual en la instalación, mientras que sus dos bandas metálicas de sujeción garantizan una fijación segura y estable en postes de diversos diámetros. Incluye el hardware de montaje completo (tornillos M4 y M6) y herramientas de instalación para facilitar el proceso de montaje.

? Características principales

- **Material de construcción:** Aluminio y acero inoxidable SUS304 para máxima resistencia a la corrosión y durabilidad en ambientes salinos y húmedos
- **Rango de diámetro de poste:** Compatible con postes de 80 a 150mm (3.15" a 5.91"), adaptándose a la mayoría de estructuras estándar
- **Capacidad de carga:** 3.0kg (6.61lb), suficiente para soportar cámaras domo compactas y cámaras bullet de vigilancia
- **Dimensiones:** 125.6mm (ancho) x 114mm (alto) x 20mm (profundidad), con peso total de 0.27kg para fácil manipulación
- **Rango de temperatura operativa:** -40C a +60C (-40F a +140F), garantizando funcionamiento en climas extremos
- **Resistencia a humedad:** Clasificación 90% RH, adecuado para espacios húmedos y exteriores
- **Banda de sujeción:** Dos abrazaderas metálicas tipo manguito con tuercas de apriete para fijación firme y sin movimiento
- **Acabado:** Pintura blanca de diseño estético que se integra discretamente en instalaciones profesionales

?? Aplicaciones

- Sistemas de videovigilancia en postes de perímetro de propiedad (residencial, comercial, industrial)
- Instalaciones de seguridad en carreteras, accesos vehiculares y estacionamientos
- Montaje de cámaras en estructuras de iluminación pública y postes de servicios utilities

- Proyectos de vigilancia en zonas rurales, accesos forestales y reas de difcil acceso
- Instalaciones de monitoreo en infraestructura crtica (subestaciones, almacenes, recintos cerrados)
- Sistemas de proteccin perimetral en instalaciones comerciales y complejos residenciales

? Especificaciones tcnicas

| Parmetro | Valor |
|-----------------------------------|--|
| Modelo | DH-PFA152-E / PFA152-E |
| Material | Aluminio y acero inoxidable SUS304 |
| Dimensiones (AnchoxAltoxFundidad) | 125.6mm x 114mm x 20mm (4.94" x 4.49" x 0.79") |
| Dimetro de poste compatible | 80-150mm (3.15"-5.91") |
| Rosca de tubera | N/A (sujecin por bandas metlicas) |
| Temperatura de operacin | -40C a +60C (-40F a +140F) |
| Humedad relativa mxima | 90% RH |
| Capacidad de carga | 3.0kg (6.61lb) |
| Peso del soporte | 0.27kg (0.6lb) |
| Color | Blanco |
| Nmero de bandas de sujecin | 2 abrazaderas metlicas |

? Contenido del paquete

- Soporte de montaje en poste (bracket) x1 unidad
- Tornillos M4 x4 unidades
- Tornillos M6 x4 unidades
- Llave/herramienta de instalacin x1 unidad
- Abrazaderas metlicas (metal hoop) x2 unidades

? Glosario de trminos tcnicos

| Trmino | Definicin |
|--------------------------------|--|
| SUS304 | Acero inoxidable austentico de alta resistencia a la corrosin, ideal para ambientes hmedos y salinos |
| Bracket | Soporte o mnsla de fijacin mecnica para elementos como cmaras en estructuras |
| Capacidad de carga | Peso mximo que puede soportar el accesorio de forma segura sin deformacin permanente |
| Abrazadera metlica | Elemento de sujecin cilndrico con tornillos de apriete para fijar componentes a postes |
| Rango de temperatura operativa | Intervalo de temperaturas ambientales dentro del cual el producto funciona sin degradarse |
| Resistencia a humedad relativa | Capacidad del producto de mantener funcionamiento bajo porcentajes de vapor de agua en el aire |

Producto distribuido por Artilec Ltda ? www.artilec.com ? comercial@artilec.com ? +56 2 2240 7500. Especificaciones sujetas a cambios sin previo aviso por parte del fabricante.

Productos Relacionados



**CAJA CONEXIÓN
DAHUA IP66 8KG
ALUMINIO**

Codigo: **10633**
Marca: **DAHUA**
DH-PFA6400S
\$85.650 +iva



**CAJA SOPORTE
CONEXION DAHUA
BALA EXT
13.4X13.4X5CM**

Codigo: **10237**
Marca: **DAHUA**
PFA121-V2
\$13.650 +iva



**SOPORTE A POSTE
GRIS PTZ MINI
HUBBLE DAHUA**

Codigo: **10693**
Marca: **DAHUA**
DH-PFB7320W-SG
\$150.980 +iva



**SOPORTE DAHUA
EXTERIOR DOMO A
MURO BASE
16X12.2X7.6CM**

Codigo: **10247**
Marca: **DAHUA**
PFB2203W
\$9.640 +iva



**TESTER CCTV DAHUA
ANALOGO HDCVI AHD
TVI CVBS PANTALLA**

Codigo: **10248**
Marca: **DAHUA**
PFM904
\$103.730 +iva