

SOPORTE PTZ DAHUA CON BRAZO EXTENDIDO 87X83X18CM



\$102.130 \$121.535 con IVA

- Código: **10430**
- Marca: **DAHUA**
- Modelo- P/N: **PFB303S**

TIENDAS

- Huechuraba : **Ultimas Unidades**
- Sucursal Exequiel: **Sin Stock**



Recíbelo el siguiente día hábil en Santiago Metropolitano / 2-3 días hábiles mediante FEDEX en regiones.

? Descripción general

El soporte PFB303S de Dahua es un bracket de montaje especializado en parapeto, diseñado para instalar cámaras de vigilancia en bordes de terrazas, azoteas y estructuras elevadas. Su construcción robusta en aluminio y acero inoxidable SUS 430 garantiza durabilidad y resistencia a la corrosión en ambientes exteriores. Con dimensiones de 879 x 836 x 180 mm y peso de 4.3 kg, ofrece estabilidad superior con capacidad de carga de hasta 7 kg, soportando cámaras PTZ de mediano y gran formato.

La geometría del brazo extendido permite posicionamiento óptimo de la cámara, alejándola de la pared del parapeto para maximizar el ángulo de cobertura. Su carácter rotable facilita ajustes de ángulo post-instalación sin necesidad de desmontar el equipo, reduciendo tiempos de mantenimiento y calibración.

? Características principales

- **Construcción modular:** Aluminio combinado con acero inoxidable SUS 430 para máxima resistencia y durabilidad ante corrosión
- **Capacidad de carga:** Soporta cámaras de hasta 7 kg (15.43 lb), compatible con PTZ de mediano y gran formato
- **Rotabilidad:** Diseño articulado que permite ajustes angulares sin desmontar la cámara, optimizando cobertura
- **Instalación simplificada:** Incluye 4 anclajes metálicos y llave allen para montaje rápido en parapetos y cornisas
- **Rango de operación térmica:** Funciona en ambientes desde -40°C hasta +60°C, apto para zonas extremas
- **Resistencia ambiental:** Tolerancia a humedad relativa de 0 a 90% RH sin degradación estructural
- **Perfil estético:** Acabado blanco que se integra visualmente en edificios modernos y fachadas contemporáneas
- **Dimensiones compactas:** 879 x 836 x 180 mm con proyección mínima desde la línea de parapeto

?? Aplicaciones

- Sistemas de vigilancia en edificios residenciales (condominios, apartamentos)
- Instalaciones comerciales (centros comerciales, oficinas, hoteles)
- Seguridad perimetral en instalaciones industriales y plantas manufactureras
- Monitoreo de accesos en construcciones y desarrollo inmobiliario

- Videovigilancia en estacionamientos y reas de circulacin elevadas
- Sistemas de control en complejos deportivos y recreacionales
- Aplicaciones en zonas costeras y ambientes corrosivos gracias al acero inoxidable

? Especificaciones tcnicas

Parmetro	Valor
Modelo	DH-PFB303S
Material	Aluminio & SUS 430 (acero inoxidable)
Dimensin (ancho x alto x profundidad)	879 x 836 x 180 mm (34.59" x 32.91" x 7.09")
Peso del soporte	4.3 kg (9.48 lb)
Capacidad de carga mxima	7 kg (15.43 lb)
Rango de temperatura de operacin	-40C a +60C (-40F a +140F)
Rango de humedad relativa	0% a 90% RH
Color	Blanco
Tipo de montaje	Parapeto (parapet mount)
Conectores	G 1/2" (rosca estndar para tuberías)
Anclajes incluidos	4 anclajes metlicos
Herramientas incluidas	Llave allen de ajuste

? Contenido del paquete

- Soporte bracket PFB303S x 1 unidad
- Anclajes metlicos x 4
- Llave de ajuste (wrench) x 1

? Glosario tcnico

Trmino	Definicin
Bracket de parapeto	Sistema de montaje especializado para fijar equipos en cornisas y bordes elevados de edificios, distribuye la carga hacia elementos estructurales
SUS 430	Acero inoxidable ferrtico de grado 430, resistente a corrosin marina y ambiental, comnmente usado en instalaciones exteriores
Capacidad de carga	Peso mximo que soporta la estructura sin deformacin, crtico para PTZ que pueden alcanzar 5-7 kg con ptica incorporada
PTZ (Pan-Tilt-Zoom)	Cmara motorizada con control de giro horizontal (pan), inclinacin vertical (tilt) y aproximacin ptica o digital (zoom)
Rotabilidad post-instalacin	Capacidad del soporte de permitir ajustes angulares de la cmara despus de montada, sin necesidad de desinstalacin
G 1/2"	Rosca cilndrica estndar BSP de media pulgada, utilizada para conexiones de tuberías y bases de equipos profesionales
Rango trmico operacional	Margen de temperaturas ambiente en el cual el equipo mantiene su integridad estructural y funcional sin degradacin

Producto distribuido por Artilec Ltda ? www.artilec.com ? comercial@artilec.com ? +56 2 2240 7500. Especificaciones sujetas a cambios sin previo aviso por parte del fabricante.

Productos Relacionados



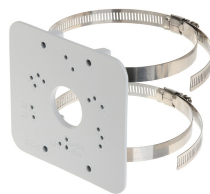
**CAJA SOPORTE
CONEXION DAHUA
REDONDA 12.4X4.1CM
IP66**

Codigo: **10241**
Marca: **DAHUA**
PFA130-E
\$12.590 +iva



**SOPORTE DAHUA
MONTAJE POSTE
13X17X4.5CM ϕ 8-
15CM**

Codigo: **10244**
Marca: **DAHUA**
PFA150-V2
\$21.900 +iva



**SOPORTE DAHUA
MONTAJE POSTE
11.8X8.7X2.1CM ϕ 8-
13CM**

Codigo: **10246**
Marca: **DAHUA**
PFA152-E
\$11.230 +iva



**CAJA SOPORTE
CONEXION DAHUA
BALA EXT
13.4X13.4X5CM**

Codigo: **10237**
Marca: **DAHUA**
PFA121-V2
\$15.920 +iva



**SOPORTE DAHUA
EXTENDIDO 76CM
DOMO IK10**

Codigo: **10480**
Marca: **DAHUA**
PFB220C
\$31.030 +iva