

BRAZO A MURO CAMARA WISUALARM DAHUA PFB605W



\$18.200 \$21.658 con IVA

- Código: **10879**
- Marca: **DAHUA**
- Modelo- P/N: **PFB605W**

TIENDAS

- Huechuraba : **Ultimas Unidades**
- Sucursal Exequiel: **Sin Stock**



Recíbelo el siguiente día hábil en Santiago Metropolitano / 2-3 días hábiles mediante FEDEX en regiones.

? Descripción general

El brazo de montaje en pared DH-PFB605W-SG es un accesorio profesional de la serie Camera Mount de Dahua, diseñado para la instalación segura y estética de cámaras de vigilancia en superficies verticales. Fabricado en aleación de aluminio de alta resistencia, este soporte combina robustez mecánica con un acabado elegante en color gris plateado, ofreciendo una solución de montaje discreta y confiable.

Este accesorio está especialmente optimizado para trabajar en entornos con condiciones climáticas desafiantes, soportando rangos de temperatura amplios y humedad elevada. Su estructura compacta y peso ligero facilitan la instalación en todo tipo de edificios, desde instalaciones residenciales hasta complejos sistemas de seguridad en infraestructuras críticas.

? Características principales

- **Material de construcción:** Aleación de aluminio de alto grado que proporciona resistencia mecánica, durabilidad y resistencia a la corrosión
- **Capacidad de carga:** Soporta cámaras de hasta 5,0 kg sin comprometer la integridad estructural del montaje
- **Rango de temperatura operativa:** Funciona en ambientes extremos desde -40C hasta +60C, permitiendo uso en climas fríos y cálidos
- **Resistencia a humedad:** Diseño robusto para operar en condiciones de humedad relativa inferior al 90%, previniendo corrosión y degradación
- **Diseño compatible:** Especialmente diseñado para modelos específicos de cámaras Dahua con interfaz de montaje estandarizada
- **Instalación simplificada:** Sistema de fijación directa en pared con acceso a puntos de anclaje claramente definidos para montaje rápido
- **Dimensiones compactas:** Perfil reducido (284,5 x 92,0 x 120,8 mm) que minimiza la visibilidad del soporte sin afectar su rigidez
- **Peso ligero:** 0,65 kg de peso neto facilita la manipulación e instalación sin requerir herramientas especiales

?? Aplicaciones

- Sistemas de videovigilancia en edificios comerciales e industriales
- Instalaciones CCTV en espacios exteriores e interiores con variación de temperaturas
- Monitoreo de seguridad perimetral en infraestructuras críticas
- Vigilancia en zonas con clima extremo (montañas, desiertos, zonas costeras)
- Proyectos de seguridad que requieren discreción estética sin comprometer funcionalidad
- Instalaciones de pequeña y mediana escala con cámaras de peso ligero a moderado

? Especificaciones técnicas

Parámetro	Valor
Modelo	DH-PFB605W-SG
Material	Aleación de aluminio
Dimensiones del producto	284,5 mm 92,0 mm 120,8 mm (L An Al)
Dimensiones alternativas	11,20" 3,62" 4,76" (L An Al)
Peso neto	0,65 kg (1,43 lb)
Capacidad de carga máxima	5,0 kg (11,02 lb)
Rango de temperatura operativa	-40C a +60C (-40F a +140F)
Humedad relativa operativa	<90% (RH)
Color	Gris plateado

? Glosario técnico

Término	Definición
Aleación de aluminio	Combinación de aluminio con otros metales para mejorar resistencia mecánica, rigidez y resistencia a la corrosión sin aumentar excesivamente el peso
Capacidad de carga	Peso máximo que el brazo puede soportar de forma segura sin deformación, desprendimiento o fallo estructural
Montaje en pared	Sistema de fijación que ancla el accesorio directamente a una superficie vertical mediante tornillos u otros elementos de sujeción
Humedad relativa (RH)	Medida del contenido de vapor de agua en el aire respecto a la cantidad máxima que puede contener a esa temperatura, expresada en porcentaje
Rango de temperatura operativa	Intervalo de temperaturas ambiente en el que el dispositivo mantiene su funcionalidad y características sin degradación

Producto distribuido por Artilec Ltda ? www.artilec.com ? comercial@artilec.com ? +56 2 2240 7500. Especificaciones sujetas a cambios sin previo aviso por parte del fabricante.

Productos Relacionados



**CAJA SOPORTE
CONEXION DAHUA
REDONDA 12.4X4.1CM
IP66**

Codigo: **10241**
Marca: **DAHUA**
PFA130-E
\$12.590 +iva



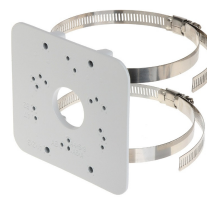
**SOPORTE DAHUA
MONTAJE POSTE
13X17X4.5CM φ8-
15CM**

Codigo: **10244**
Marca: **DAHUA**
PFA150-V2
\$21.900 +iva



**SOPORTE PTZ DAHUA
CON BRAZO
EXTENDIDO
87X83X18CM**

Codigo: **10430**
Marca: **DAHUA**
PFB303S
\$102.130 +iva



**SOPORTE DAHUA
MONTAJE POSTE
11.8X8.7X2.1CM φ8-
13CM**

Codigo: **10246**
Marca: **DAHUA**
PFA152-E
\$11.230 +iva



**CAJA SOPORTE
CONEXION DAHUA
BALA EXT
13.4X13.4X5CM**

Codigo: **10237**
Marca: **DAHUA**
PFA121-V2
\$15.920 +iva