

SOPORTE MOVIL PIZARRA INTERACTIVA 86-98



\$349.520 \$415.929 con IVA

- Código: **10912**
- Marca: **DAHUA**
- Modelo- P/N: **DHI-PKC-MS2B**

TIENDAS

- Huechuraba : **Ultimas Unidades**
- Sucursal Exequiel: **Sin Stock**



Recíbelo el siguiente día hábil en Santiago Metropolitano / 2-3 días hábiles mediante FEDEX en regiones.

? Descripción general

El soporte móvil DHI-PKC-MS2B es una solución de montaje especializada fabricada por Dahua para pizarras interactivas inteligentes. Su diseño modular combina elegancia visual con durabilidad estructural, permitiendo el desplazamiento seguro de pantallas de gran tamaño entre espacios de trabajo. El sistema está optimizado para entornos corporativos, educativos y gubernamentales donde la flexibilidad de ubicación es crítica para la productividad.

Con una capacidad máxima de carga de 100 kg y altura regulable, este soporte proporciona versatilidad de instalación manteniendo una configuración compacta cuando no está en uso. Su construcción robusta y ruedas de desplazamiento garantizan movilidad segura sin comprometer la estabilidad de la pantalla.

? Características principales

- **Capacidad de carga:** 100 kg máximo, soportando pantallas de 55", 65", 75" y 86"
- **Altura ajustable:** 350 mm de rango de ajuste vertical para optimizar ángulos de visualización
- **Diseño modular:** Estructura desmontable que facilita transporte e instalación sin requerir herramientas complejas
- **VESA compatible:** Montaje estándar VESA 600 mm 800 mm para máxima compatibilidad de pantallas
- **Movilidad integrada:** Ruedas de desplazamiento para reposicionamiento fácil dentro de espacios de trabajo
- **Color profesional:** Acabado en negro que se adapta a entornos corporativos y educativos
- **Peso optimizado:** 43 kg de peso neto permite manipulación por dos personas en instalaciones

? Especificaciones técnicas

Parámetro	Valor
Modelo	DHI-PKC-MS2B
Serie	MS Series
Dimensión (LWH)	1080 mm 580 mm 1562 mm (42.52" 22.83" 61.50")

Parametro	Valor
Dimensin con embalaje (LWH)	1550 mm 215 mm 655 mm (61.02" 8.46" 25.79")
Peso neto	43.0 kg (94.80 lb)
Peso bruto	47.0 kg (103.62 lb)
Capacidad mxima de carga	100.0 kg (220.46 lb)
Tamao de pantalla compatible	55", 65", 75", 86"
Estndar VESA	600 mm 800 mm (23.62" 31.50")
Altura ajustable	350 mm (13.78")
Color	Negro

? Glosario tcnico

Trmino	Definicin
VESA (Video Electronics Standards Association)	Estndar internacional de espaciamento de orificios para montaje de pantallas en soportes y brazos articulados.
Capacidad de carga	Peso mximo que el soporte puede soportar de forma segura sin deformacin o riesgo de colapso estructural.
Altura ajustable	Rango vertical de movimiento que permite modificar la posicin de la pantalla para diferentes ngulos de visualizacin.
Diseo modular	Estructura compuesta por componentes independientes que pueden ensamblarse y desarmarse sin dificultad.
Pizarra interactiva inteligente	Pantalla tctil de gran formato integrada con software colaborativo para presentaciones y trabajo en equipo en tiempo real.

Producto distribuido por Artilec Ltda ? www.artilec.com ? comercial@artilec.com ? +56 2 2240 7500. Especificaciones sujetas a cambios sin previo aviso por parte del fabricante.

Productos Relacionados



CAJA SOPORTE CONEXION DAHUA REDONDA 12.4X4.1CM IP66

Codigo: **10241**
 Marca: **DAHUA**
PFA130-E
 \$11.690 +iva



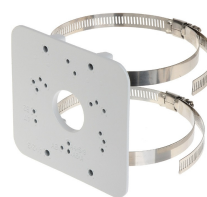
SOPORTE DAHUA MONTAJE POSTE 13X17X4.5CM φ8-15CM

Codigo: **10244**
 Marca: **DAHUA**
PFA150-V2
 \$20.340 +iva



SOPORTE PTZ DAHUA CON BRAZO EXTENDIDO 87X83X18CM

Codigo: **10430**
 Marca: **DAHUA**
PFB303S
 \$93.620 +iva



SOPORTE DAHUA MONTAJE POSTE 11.8X8.7X2.1CM φ8-13CM

Codigo: **10246**
 Marca: **DAHUA**
PFA152-E
 \$10.430 +iva



CAJA SOPORTE CONEXION DAHUA BALA EXT 13.4X13.4X5CM

Codigo: **10237**
 Marca: **DAHUA**
PFA121-V2
 \$14.790 +iva