

CENTRAL INCENDIO AJAX HUB EN54



\$666.380 \$792.992 con IVA

- Código: **24187**
- Marca: **AJAX**
- Modelo- P/N: **HUB INCENDIO EN54**

TIENDAS

- Huechuraba : **Sin Stock**
- Sucursal Exequiel: **Sin Stock**



Recíbelo el siguiente día hábil en Santiago Metropolitano / 2-3 días hábiles mediante FEDEX en regiones.

? Descripción general

El Ajax EN54 Fire Hub Jeweller es un equipo analógico de control e indicación (ECI) diseñado específicamente para la gestión integral de sistemas de alarma contra incendios según normativa EN 54. Cumple con los más altos estándares de seguridad europeos (EN 54-2, EN 54-4, EN 54-13, EN 54-21, EN 54-25) y se integra con dispositivos de protección contra intrusiones, videovigilancia y automatización en una solución unificada.

Equipado con pantalla táctil capacitiva de 10.1 pulgadas en color, permite la gestión centralizada desde el panel frontal o de forma remota mediante aplicaciones Ajax. La comunicación totalmente analógica (Jeweller, Wings, TurboWings) facilita la instalación rápida sin necesidad de desmontar la carcasa ni de programaciones complejas. Soporta múltiples canales de comunicación (Ethernet, Wi-Fi, redes móviles 2G/4G) para máxima disponibilidad del sistema.

? Características principales

- **Pantalla táctil IPS:** Display capacitivo en color de 10.1 pulgadas (1024 x 600 px) con retroiluminación de 50.000 horas garantizadas
- **Gestión de alarmas:** Control de detección y silenciamiento de alarmas de incendio y evacuación desde interfaz táctil; anulación de retardos predefinidos y pruebas de indicación integradas
- **Indicadores LED especializados:** 40 indicadores LED por zona de incendio más 6 indicadores adicionales para estado del sistema, alarma, test, desactivación y fallos
- **Historial de eventos:** Registro cronológico de hasta 5.000 eventos con marca de tiempo, identificación de dispositivo y descripción detallada
- **Gestión de zonas:** Visualización de estado de todos los sensores, sirenas y dispositivos auxiliares (DAV) agrupados por zona con control individual
- **Comunicaciones certificadas EN 54-25:** Protocolos Jeweller, Wings y TurboWings con alcance de hasta 1.800 m sin obstáculos
- **Autenticación robusta:** Hasta 200 códigos de acceso personales, tarjetas Pass y mandos Tag; 3 niveles de autorización (usuarios, responsables, administradores)

- **Redundancia de canales:** Conexin simultnea a hasta 4 proveedores de Internet con conmutacin automtica e instantnea entre Ethernet, Wi-Fi y redes mviles (2G/4G/LTE)
- **Proteccin anti-sabotaje:** Alarma de intento de desmantelamiento, autenticacin de dispositivos, deteccin de inhibicin, salteo de frecuencia y cifrado de datos en transmisin
- **Batera de respaldo:** Funcionamiento autnomo de 24 a 72 horas (depende del modelo de batera Li-ion interna de 7.4 V)
- **Capacidad integrada:** Hasta 200 dispositivos inalmblicos, 5 repetidores, 10 sirenas/teclados con zumbador, 40 zonas de incendio
- **Integracin multimedia:** Soporta hasta 36 grabadores de video en Ajax, 224 cmaras Ajax conectadas a NVR, 492 cmaras autnomas
- **Suministro de energia dual:** Alimentacin principal 110-240 V 50/60 Hz; batera de respaldo Li-ion 7.4 V con cargador integrado 10-30 V

?? Aplicaciones

- Sistemas de alarma contra incendios para edificios comerciales e institucionales
- Soluciones integradas de seguridad (incendios + intrusin + videovigilancia) en municipalidades
- Sitios comerciales con requisitos de automatizacin y control centralizado
- Instalaciones que requieren redundancia de comunicaciones y mxima disponibilidad
- Entornos que demandan auditora detallada de eventos y verificacin visual de alarmas

? Especificaciones tcnicas

Parmetro	Valor
Cumplimiento de normas	
Normativas	EN 54-2, EN 54-4, EN 54-13, EN 54-21, EN 54-25, EN 50131 (Grade 2), BOSEC
Pantalla	
Tipo	IPS, pantalla tctil capacitiva en color
Diagonal	10.1"
Resolucin	1024 x 600 px
Retroiluminacin	50.000 horas garantizadas
Idioma de interfaz	Ingls (por defecto); configurable en aplicaciones Ajax
Comunicaciones con dispositivos	
Ajax	
Protocolos de radio	Jeweller, Wings, TurboWings
Alcance de comunicacin	Hasta 1.800 m (sin obstculos)
Bandas de frecuencia	868.0-868.6 MHz, 868.7-869.2 MHz, 905.0-926.5 MHz, 921.0-922.0 MHz
Modulacin de radio	GFSK
Potencia radiada aparente (PRA)	?25 mW
Intervalo de ping	12-300 seg (configurable por PRO o usuario con permisos)
Canales de comunicacin	
Ethernet	Ranura 8P8C, hasta 100 Mbps
Redes mviles	2 ranuras micro-SIM: 2G (GSM900/DCS1800 B3/B8), 4G (LTE FDD B1/B3/B5/B7/B8/B20)
Wi-Fi	Mdulo 802.11 b/g/n, hasta 72 Mbps
Conmutacin automtica	Instantnea entre Ethernet, Wi-Fi, mvil; hasta 4 proveedores simultneos
Priorizacin de canales	1. Ethernet, 2. Wi-Fi, 3. Conexin mvil (configurable)

Parametro	Valor
Comunicación con servidor y apps	
Ajax	
Tecnologías	Ethernet, Wi-Fi 2 x SIM 2G/4G (LTE)
Alcance máximo de comunicación	1.800 m sin obstáculos
Transmisión de eventos a central receptora	
Protocolos soportados	SurGard (Contact ID), SIA DC-09 (basado en IP)
Capacidades del sistema	
Dispositivos Ajax	Hasta 200 dispositivos inalámbricos
Repetidores	Máximo 5 como máximo
Sirenas o teclados con zumbador integrado	Máximo 10
Zonas de incendio	Hasta 40
Usuarios	Hasta 200
Grupos de seguridad	Hasta 25
Estancias	Hasta 80
Escenarios de automatización	Hasta 64
Cámaras o DVR	Hasta 36 grabadores de video en Ajax, 224 cámaras Ajax conectadas a NVR Ajax, 492 cámaras autónomas
Historial de eventos	Hasta 5.000 eventos (almacenados en memoria flash no volátil)
Alimentación	
Alimentación principal	110-240 V~, 50/60 Hz
Batería de respaldo	Li-ion 7.4 V con capacidad de 5-10 Ah
Batería interna modelo EN54	24h, batería Li-ion interna de 7.4V; batería adicional EN54 (72h)
Funcionamiento autónomo	24 a 72 horas (depende del modelo de batería interna)
Alimentación externa (10-30 V)	Para suministrar energía a dispositivos conectados
Consumo de energía	Hasta 60 W en modo espera
Carga resistiva máxima	Hasta 2 A a 30 V
Autorización de usuarios	
Métodos de acceso sin contacto	Tarjetas Pass y mandos Tag
Códigos de acceso personales	Hasta 200 códigos para usuarios registrados
Códigos de coerción	Hasta 200 códigos de coerción personales
Niveles de acceso	3 niveles: usuarios, responsables de protección contra incendios, administradores
Relés de salida	
Salida 1	NC (normalmente cerrado) para envío de eventos de fallo del software de monitorización
Salida 2	NO (normalmente abierto) para envío de alarmas de incendio al software de monitorización
Modo de funcionamiento	Biestable (configurable)
Carcasa	
Material	Plástico

Parametro	Valor
Color	Blanco, negro
Dimensiones	263 x 223 x 54 mm (10.35" x 8.78" x 2.11")
Peso	1.526 kg (3.36 lbs)
ndice de inflamabilidad	UL 94 V-0
Alarma anti-sabotaje	S
Instalacin y entorno	
Rango de temperatura de funcionamiento	-10 C a +40 C (14 F a 104 F)
Humedad de operacin	Hasta 75%
Clasificacin de proteccin	IP20
Kit completo incluye	
Contenido	EN54 Fire Hub Jeweller, Panel de montaje SmartBracket, Kit de instalacin, Cable Ethernet, Herramienta especial (llave), Gua rpida

? Certificaciones y normativas

- **EN 54-2:** Equipos de deteccin y alarma ? Parte 2: Requisitos para equipos de control e indicacin
- **EN 54-4:** Equipos de deteccin y alarma ? Parte 4: Fuentes de alimentacin
- **EN 54-13:** Equipos de deteccin y alarma ? Parte 13: Transmisin de alarmas a centrales receptoras de alarmas
- **EN 54-21:** Equipos de deteccin y alarma ? Parte 21: Dispositivos activadores manuales con funcin de alarma acstica de evacuacin
- **EN 54-25:** Equipos de deteccin y alarma ? Parte 25: Requisitos para componentes que utilizan enlaces de radiofrecuencia (RF)
- **EN 50131 (Grade 2):** Sistemas de alarma ? Requisitos de sistemas de seguridad para aplicaciones comerciales
- **BOSEC:** Certificacin de compatibilidad electromagntica

? Contenido del paquete

- Central EN54 Fire Hub Jeweller
- Panel de montaje SmartBracket
- Kit de instalacin completo
- Cable Ethernet
- Herramienta especial (llave de instalacin)
- Gua rpida de usuario

? Accesorios opcionales

- **Batera adicional EN54 (72h):** Extensin de autonoma de 72 horas mediante batera Li-ion adicional
- **Detectores de humo y temperatura Ajax:** Disponibles en mltiples modelos (EN 54-2, EN 54-4, EN 54-13, EN 54-21, EN 54-25)
- **Cmaras de videovigilancia y MotionCam Ajax:** Para verificacin visual integrada de alarmas
- **Repetid**

Productos Relacionados



**CENTRAL
DEPARTAMENTO
HM140**

Codigo: **02200**
Marca: **PORTMAN**
HM-140
\$27.010 +iva



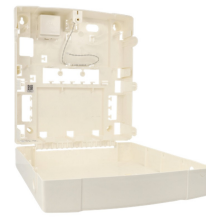
**CENTRAL LIGHTSYS
PLUS INCLUYE IP-WIFI
SOLO PLACA**

Codigo: **02422**
Marca: **RISCO**
RP432MP0000A
\$148.580 +iva



**HUB 2 INALAMBRICO
DAHUA 150 ZONAS
GPRS-ETHERNET-WIFI**

Codigo: **10602**
Marca: **DAHUA**
DHI-ARC3800H-FW2
\$185.680 +iva



**GABINETE
LIGHTSYS PLUS**

Codigo: **02423**
Marca: **RISCO**
RP432BP2000A
\$31.460 +iva



**CENTRAL INALAMBRICA
AJAX HUB 2 PLUS IP-
WIFI-4G BLANCO**

Codigo: **24100**
Marca: **AJAX**
HUB 2 PLUS WH
\$442.370 +iva