

## REPUESTO PIÑÓN MOTOR RUN 1200-2500

**\$52.630** \$62.630 con IVA



- Código: **41978**
- Marca: **NICEREPUESTOS**
- Modelo- P/N: **10006389**

### TIENDAS

- Huechuraba : **Ultimas Unidades**
- Sucursal Exequiel: **Sin Stock**

**Recíbelo el siguiente día hábil en Santiago Metropolitano / 2-3 días hábiles mediante FEDEX en regiones.**

Repuesto Pin Motor RUN 1200/2500 es la solución ideal para reemplazar cualquier pieza desgastada o daada en tu motor. Fabricado por NICEREPUESTOS, líder en la industria de repuestos automotrices, este pin garantiza un rendimiento ptimo y una mayor durabilidad. Características técnicas: - Numero de serie: 10006389 - Marca: NICEREPUESTOS - SKU: 41978 - Compatible con motor RUN 1200/2500 - Material resistente y de alta calidad - Fcil instalacin y ajuste - Incrementa la eficiencia y la potencia del motor No pierdas la oportunidad de mejorar el rendimiento de tu motor con el repuesto pin motor RUN 1200/2500 de NICEREPUESTOS. En Artilec, te ofrecemos la mejor calidad y excelentes precios. Realiza tu compra ahora y disfruta de una experiencia de conduccion segura y sin problemas. Marca NICEREPUESTOS: NICEREPUESTOS es reconocida a nivel mundial por su compromiso con la calidad y la innovacin en el mercado de repuestos automotrices. Con una trayectoria de ms de 20 aos, NICEREPUESTOS ha establecido altos estndares en la industria y es garanta de productos confiables y duraderos.

### Productos Relacionados



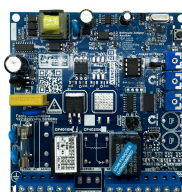
#### CENTRAL S BOARD 1000 MOTOR FAST GATTER

Codigo: **23302**  
Marca: **NICEREPUESTOS**  
**20005746**  
\$42.010 +iva



#### CONTROL REMOTO ERA INTI - AZUL

Codigo: **42360**  
Marca: **NICE**  
**20006641**  
\$13.020 +iva



#### CENTRAL 4010F MOTOR LIGHT500HS

Codigo: **23303**  
Marca:  
**NICEREPUESTOS**  
**20005752**  
\$49.250 +iva



#### REPUESTO LLAVE Y CILINDRO RUN 1200- 25000

Codigo: **41980**  
Marca: **NICEREPUESTOS**  
**10006720**  
\$36.030 +iva



#### CONTROL REMOTO 3 BOTONES

Codigo: **42191**  
Marca: **NICE**  
**20000129**  
\$13.020 +iva