

REPUESTO SENSOR ENCODER SR600

\$26.150 \$31.119 con IVA



- Código: **42216**
- Marca: **NICEREPUESTOS**
- Modelo- P/N: **10005767**

TIENDAS

- Huechuraba : **En stock disponibilidad inmediata**
- Sucursal Exequiel: **Sin Stock**

Recíbelo el siguiente día hábil en Santiago Metropolitano / 2-3 días hábiles mediante FEDEX en regiones.

Necesitas reemplazar el Sensor Encoder de tu SR600? En Artilec tenemos el repuesto perfecto para ti. Este sensor encoder de alta calidad, marca NICEREPUESTOS, garantiza un rendimiento ptimo y duradero. No importa si necesitas reemplazar una parte daada o simplemente quieres tener un repuesto adicional, este sensor Encoder para SR600 es la eleccin ideal. Especificaciones tcnicas: - Marca: NICEREPUESTOS - Nmero de Serie: 10005767 No te preocupes ms por tener que reemplazar todo el sistema. Con este repuesto podrs restaurar la funcionalidad de tu SR600 de manera rpida y sencilla. Cumple con los ms altos estndares de calidad y precisin, garantizndote una deteccin precisa y confiable en todo momento. Adems, la marca NICEREPUESTOS es reconocida por su excelencia en la fabricacin de piezas de alta calidad para sistemas de seguridad. No te conformes con repuestos genericos, elige la calidad y confiabilidad que solo NICEREPUESTOS puede ofrecerte. No pierdas ms tiempo! Asegurate de tener siempre un repuesto disponible para tu SR600. Compra ahora el repuesto Sensor Encoder para SR600 marca NICEREPUESTOS en Artilec y disfruta de su excelente rendimiento y durabilidad.

Productos Relacionados



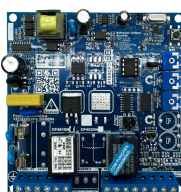
CENTRAL S BOARD 1000 MOTOR FAST GATTER

Codigo: **23302**
Marca: **NICEREPUESTOS**
20005746
\$42.010 +iva



CONTROL REMOTO ERA INTI - AZUL

Codigo: **42360**
Marca: **NICE**
20006641
\$13.020 +iva



CENTRAL 4010F MOTOR LIGHT500HS

Codigo: **23303**
Marca:
NICEREPUESTOS
20005752
\$49.250 +iva



REPUESTO LLAVE Y CILINDRO RUN 1200- 25000

Codigo: **41980**
Marca: **NICEREPUESTOS**
10006720
\$36.030 +iva



CONTROL REMOTO 3 BOTONES

Codigo: **42191**
Marca: **NICE**
20000129
\$13.020 +iva