

## CONECTOR HEMBRA RJ45 CAT6 MULTILAN 90-180 ROJO



**\$461.740** \$549.471 con IVA

- Código: **85997**
- Marca: **FURUKAWA-LIGHTERA**
- Modelo- P/N: **35060608**

### TIENDAS

- Huechuraba : **En stock disponibilidad inmediata**
- Sucursal Exequiel: **Sin Stock**



**Recíbelo el siguiente día hábil en Santiago Metropolitano / 2-3 días hábiles mediante FEDEX en regiones.**

### ? Descripción general

El Conector Hembra RJ-45 Cat.6 Multilan 90/180 es un módulo Keystone de marca Furukawa-Lightera diseñado para infraestructuras de cableado estructurado de alto desempeño. Este conector hembra proporciona conectividad versátil permitiendo la inserción del cable en ángulo de 180 y 90 con un mismo producto, facilitando instalaciones en espacios reducidos y optimizando el routing de cables en canaletas y paneles.

Certificado ETL y UL Listed, cumple con las normativas internacionales más exigentes para redes de datos. Su construcción con terminales de bronce fosforoso chapado en oro y núcleo garantiza excelente conductividad y durabilidad, mientras que su cuerpo de termoplástico UL 94V-0 asegura resistencia al fuego y estabilidad ambiental.

### ? Características principales

- **Tipo de conector:** RJ-45 Hembra (Keystone Jack) compatible con puertos estándar Keystone
- **Conectividad flexible:** Inserción de cable a 90 y 180 en el mismo módulo para adaptarse a diferentes configuraciones de instalación
- **Material de contacto:** Bronce fosforoso con 50in (1,27m) de oro y 100in (2,54m) de núcleo para máxima conductividad y resistencia a la corrosión
- **Cuerpo del producto:** Termoplástico de alto impacto no propagante a la llama UL 94V-0, garantiza seguridad y durabilidad
- **Estándares de montaje:** Compatible con T568A y T568B para máxima flexibilidad de instalación
- **Conexión trasera:** Patrón 110 IDC de 8 posiciones en bronce fosforoso estañado para conductores 22 a 26 AWG
- **Compatibilidad RJ-11:** Soporta también conectores RJ-11 para aplicaciones telefónicas
- **Desempeño garantizado:** Canal garantizado para hasta 4 conexiones en distancias de hasta 100 metros
- **Montaje rápido:** Compatible con Herramienta de Crimpado Rápida (módulo V2) sin necesidad de punch down
- **Accesorios incluidos:** Protección del contacto IDC y mantenimiento del cable plega para mayor seguridad
- **Códigos de identificación:** Indicación de lote de producción en el cuerpo y logotipo Furukawa en la parte superior
- **Disponibilidad de colores:** Blanco, Beige, Negro, Azul y Rojo (otros colores bajo pedido)

## ? Especificaciones técnicas

Parámetro	Valor
Modelo	35060608
Tipo de conector	RJ-45 Hembra (Keystone Jack)
Categoría	Cat.6 / Clase E
Estándares de montaje	T568A y T568B
Conexión trasera	Padrón 110 IDC, 8 posiciones, bronce fosforoso estaado
Rango de conductores	22 a 26 AWG
Tipo de cable soportado	U/UTP Cat.6
Material del contacto eléctrico	Bronce fosforoso con 50in (1,27m) de oro y 100in (2,54m) de nquel
Material del cuerpo	Termoplástico de alto impacto no propagante a la llama UL 94V-0
Resistencia de contacto	20 m?
Resistencia DC	0,2 ?
Resistencia del aislamiento	500 M?
Prueba de tensión eléctrica aplicada	1000V (RMS, 60Hz, 1 minuto)
Fuerza de retención (mínimo)	133 N
Fuerza de acoplamiento (conector)	50 N (IEC 60512-15-6)
Ciclos de inserción RJ-45	?750
Ciclos de inserción RJ-11	?200
Ciclos de inserción bloque IDC	?200
Temperatura de operación	-10C a +60C
Temperatura de almacenamiento	-40C a +70C
Ambiente de instalación	Interno
Ambiente de operación	No agresivo
Soporte a PoE	802.3af, 802.3at, 802.3bt (PoE++)
Compatibilidad	Nueva Herramienta de Crimpado (módulo V2) (35030001); puertas estándar Keystone; compatible con RJ-11
Colores disponibles	Blanco, Beige, Negro, Azul, Rojo (otros bajo pedido)
Cantidad por caja (gift)	25 piezas
Cantidad por caja (cartón)	20 cajas
Tipo de embalaje	Caja
Accesorios incluidos	Manual de instrucciones, tapa frontal anti polvo
Garantía	12 meses

## ? Certificaciones y normativas

- **ETL Verified:** Canal de 4 conectores verificado por ETL
- **UL Listed:** E173971
- **RoHS:** Conforme con la Directiva Europea para restricción de metales pesados

- **ANSI/TIA-568.2-D:** Estndar de cableado de telecomunicaciones comerciales
- **ISO/IEC 11801:** Implementacin de cableado genrico para espacios de usuario
- **EN 50173-1:** Estndar europeo de cableado estructurado
- **IEC 60603-7:** Conectores de 8 posiciones para equipos de telecomunicaciones
- **FCC Parte 68:** Compatibilidad electromagntica para equipos de telecomunicaciones
- **NBR 14565:** Norma brasilea para instalacin de cableado estructurado
- **IEEE 802.3bt:** Soporte para Power over Ethernet PoE++

## ? Contenido del paquete

- Conector Hembra RJ-45 Cat.6 Keystone Jack
- Manual de instrucciones del producto
- Tapa frontal anti polvo para proteccin durante la instalacin y almacenamiento

## ? Accesorios opcionales

- **Herramienta de Crimpado Rpida (mdulo V2):** Referencia 35030001 para montaje acelerado sin necesidad de punch down
- **Protectores de contacto IDC:** Para mantenimiento del cable plega y proteccin adicional durante la instalacin
- **Iconos de identificacin:** Disponibles para fijacin en el conector para identificacin de circuitos

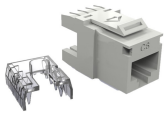
## ? Glosario tcnico

Trmino	Definicin
Keystone Jack	Conector modular hembra RJ-45 compatible con puertos de instalacin estndar Keystone en paneles de parcheo y cajas de conexin
IDC (Insulation Displacement Connector)	Conector de desplazamiento de aislamiento que permite conexin del cable sin necesidad de pelado previo del conductor
T568A/T568B	Estndares de codificacin de colores y secuencia de pares en cableado Ethernet para garantizar compatibilidad
U/UTP Cat.6	Cable de categoria 6 sin apantallamiento general (U) con pares sin apantallamiento individual (UTP), soporta hasta 250 MHz
PoE (Power over Ethernet)	Tecnologa que transmite potencia elctrica junto con datos a travs del cable de red Ethernet para alimentar dispositivos
Ciclos de insercin	Nmero mximo de conexiones y desconexiones que el conector puede soportar sin degradacin de su desempeo
Resistencia de contacto	Medida de la resistencia elctrica entre los contactos del conector, expresada en miliohms (m?), afecta la prdida de seal
UL 94V-0	Clasificacin de inflamabilidad que certifica que el material no propaga la llama y autoextingue en menos de 30 segundos

Producto distribuido por Artilec Ltda ? [www.artilec.com](http://www.artilec.com) ? [comercial@artilec.com](mailto:comercial@artilec.com) ? +56 2 2240 7500. Especificaciones sujetas a cambios sin previo aviso por parte del fabricante.

## Productos Relacionados

---



**CONECTOR HEMBRA  
RJ45 CAT6 MULTILAN  
90-180 BLANCO**

Codigo: **85187**  
Marca: **FURUKAWA-  
LIGHTERA**  
**35030600**  
\$2.530 +iva



**CONECTOR HEMBRA  
RJ45 CAT6 MULTILAN  
90-180 NEGRO**

Codigo: **85790**  
Marca: **FURUKAWA-  
LIGHTERA**  
**35030606**  
\$2.500 +iva



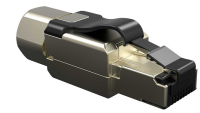
**BDN CONECTOR  
HEMBRA RJ45 CAT6  
KEYSTONE 180G  
BLANCO 10UN**

Codigo: **60700**  
Marca: **BDN**  
**BDN-MRH6B**  
\$8.690 +iva



**BDN KIT 2UN  
CONECTOR HEMBRA  
RJ45 CAT6A  
BLINDADO**

Codigo: **50162**  
Marca: **BDN**  
**BDN-MRH6M-2UN**  
\$3.770 +iva



**CONECTOR MACHO  
RJ45 CAMPO MPTL  
CAT6A BLINDADO**

Codigo: **85062**  
Marca: **FURUKAWA-  
LIGHTERA**  
**35125030**  
\$12.550 +iva